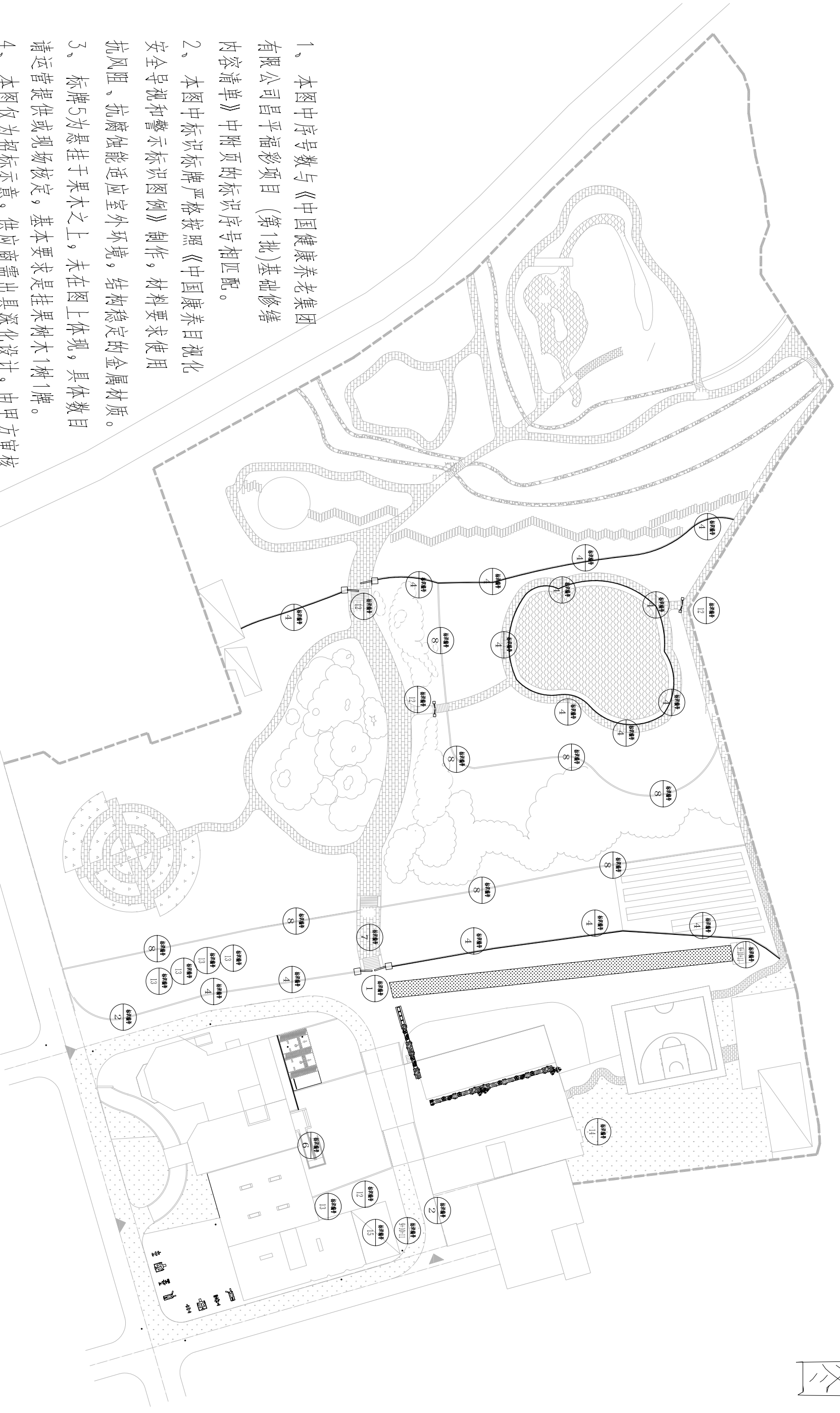


图4



- 1、本图中序号与《中国健康养老集团有限公司昌平福彩项目(第一批)基础修缮内容清单》中附页的标识序号相匹配。
- 2、本图中标识标牌严格按照《中国康养目视化安全导视和警示标识图例》制作，材料要求使用抗风阻、抗腐蚀能适应室外环境，结构稳定的金属材料。
- 3、标牌5为悬挂于果木之上，未在图上体现，具体数目请运营提供或现场核定，基本要求是挂果树木1树1牌。
- 4、本图仅为招标示意，供应商需出具深化设计，由甲方审核确认后方可制作施工，否则成果不予认可和结算。
- 5、供应商每类标识应提供小样由甲方审核认样，审核确认后 方可开展制作工作。

安全标识点位示意图